

ALABAMA

SPAGNOLcucine

# ALABAMA

COMPAGNA DI VITA



UNA CUCINA MODERNA CON IL SAPORE DELLA TRADIZIONE. L'INNOVAZIONE MESSA A PUNTO IN UN CONTESTO STRUTTURATO AL FINE DI ESSERE UN PRODOTTO IDEALE. FUNZIONALITÀ ED ESTETICA. MATERIA E DESIGN. QUESTA È LA NUOVA LINEA PER ALABAMA.

SPAGNOLcucine

# ALABAMA

COMPAGNA DI VITA

---

UNA CUCINA MODERNA CON IL SAPORE DELLA TRADIZIONE. L'INNOVAZIONE MESSA A PUNTO IN UN CONTESTO STRUTTURATO AL FINE DI ESSERE UN PRODOTTO IDEALE. FUNZIONALITÀ ED ESTETICA. MATERIA E DESIGN. QUESTA È LA NUOVA LINEA PER ALABAMA.

A MODERN KITCHEN WITH THE FEELING OF TRADITION. INNOVATION IS DEVELOPED IN A STRUCTURED CONTEXT IN ORDER TO BE AN IDEAL PRODUCT. FUNCTIONALITY AND AESTHETICS. MATERIAL AND DESIGN. THIS IS THE NEW LINE FOR ALABAMA.

UNE CUISINE MODERNE AVEC LE GOÛT DE TRADITION. L'INNOVATION DÉVELOPPÉE DANS UN CONTEXTE STRUCTURÉ POUR ÊTRE UN PRODUIT IDÉAL. FONCTIONNALITÉ ET ESTHÉTIQUE. MATÉRIAUX ET CONCEPTION. VOICI LA NOUVELLE LIGNE POUR ALABAMA.

---

# INDEX

## CHOREOGRAPHIC

PROGETTO 01 > 06



## URBAN INSPIRED

PROGETTO 02 > 18



## UPPER CLASS

PROGETTO 03 > 30



## ENERGETIC TONES

PROGETTO 04 > 44



## YOUNG SPIRIT

PROGETTO 05 > 56



## MANIGLIA ALLUMINIO BRILLANTE



### MANIGLIA IN ALLUMINIO BRILLANTE

La nuova Alabama nasce con l'obiettivo principale di rendere più semplice l'apertura dell'anta. Da qui una ricerca appropriata che incrocia design e funzionalità.

### BRILLIANT ALUMINUM HANDLE

The new Alabama has been designed with the main goal of making door opening more simple. From here, the proper research that brings together design and function.

### POIGNÉE EN ALUMINIUM BRILLANT

Le nouveau modèle Alabama est né avec l'objectif principal de rendre l'ouverture de la porte plus aisée. C'est le point de départ pour la recherche proprement dite qui fera rencontrer design et fonctionnalité.

## MANIGLIA LACCATA



### MANIGLIA LACCATA

Disponibile anche nella versione laccata opaco nella finitura dell'anta stessa e/o a piacimento nelle variopinte colorazioni disponibili nella gamma colori (pag.74).

### LACQUERED HANDLE

Available also in the matt lacquered version with the same finish as the door and/or as preferred in the different colours available (page 74).

### POIGNÉE LAQUÉ

Disponibile aussi en version laqué mat dans la même finition que la porte et/ou au choix suivants les coloris disponibles dans la gamme de page 74.



# CHOREOGRAPHIC

**IT** ANTA BASE/COLONNE/PENSILI LACCATO FRASSINATO BIANCO. ELEMENTI A GIORNO OLMO URBANO. PIANO BANCONE LAMINATO BIANCO VENERE. ZOCCOLO LACCATO OPACO BIANCO. TOP LAMINATO PIETRA GRIGIA SPESSORE 2 CM.

Contemporanea e versatile, Alabama è pensata per te e la tua famiglia. L'utilizzo di grandi librerie e di un'isola con basi a giorno capace di accogliere attività differenti, garantiscono l'interazione con gli ambienti circostanti. Non più solo zona di preparazione e consumo del cibo, ma fulcro di incontri e scambi, per vivere a pieno gli affetti della tua vita.

**ENG** BASE/TAIL UNIT/WALL UNIT DOOR WHITE ASH LACQUERED. OPEN ELEMENTS URBAN ELM. COUNTER TOP LAMINATED VENUS WHITE. PLINTH WHITE MATT LACQUERED. TOP LAMINATED GREY STONE, THICKNESS 2 CM.

Modern and versatile. Alabama has been designed for you and your family. The use of big bookshelves and an island with open bases capable of taking on different activities, guarantees interaction with the surrounding environments. No longer only an area for the preparation and consumption of food, but also the hub for get-togethers and exchanges, to live life to the fullest.

**FR** PORTE SUR BAS/ARMOIRES/ÉLÉMENTS HAUTS SUSPENDUS LAQUÉS BLANC FINITION FRÊNE. ÉLÉMENTS OUVERTS "OLMO URBANO". PLAN DU COMPTOIR EN STRATIFIÉ "BIANCO VENERE". SOCLE LAQUÉS BLANC MAT. PLAN DE TRAVAIL EN STRATIFIÉ "PIETRA GRIGIA" ÉPAISSEUR 2 CM.

Contemporaine et polyvalente, Alabama est conçue pour vous et votre famille. L'utilisation de grandes bibliothèques et d'un îlot avec bas ouverts pouvant accueillir différentes activités, assurent l'interaction avec les autres pièces. Il ne s'agit plus seulement du domaine de la préparation et la consommation de la nourriture, mais aussi d'un espace de rencontres et d'échanges, pour vivre pleinement avec les personnes importantes de votre vie.

PROGETTO 01  
LACCATO FRASSINATO





.....  
Grazie alla sua particolare  
forma, Alabama si presta a delle  
composizioni particolari e ricercate.  
Qui in una inedita versione isola  
con bancone.

.....  
Thanks to its particular shape,  
Alabama can be used in specially  
designed compositions, here in a  
new island version with counter top.

.....  
Grâce à sa forme spéciale,  
Alabama se prête à des  
compositions particulières et  
raffinées. Voici une nouvelle  
version en îlot avec comptoir.





Il bancone è un elemento a parte.  
Fuoriesce leggermente rispetto al  
piano isola, permettendo così un  
semplice appoggio per la zona  
snack

The counter top is a separate element.  
It comes out slightly with respect to  
the island creating an area where  
things can be placed.

Le comptoir est un élément à part.  
Il dépasse légèrement par rapport à  
l'îlot, créant ainsi un support pour le  
moment du déjeuner.







.....  
L'interno del bancone riprende  
le stesse finiture del piano snack.  
Ottimi i divisori che consentono  
l'ottimizzazione degli spazi.

.....  
The inside of the counter top has  
the same finish as the snack area.  
The dividers are excellent for  
optimizing the space.

.....  
L'intérieur du comptoir reprend les  
mêmes finitions du plan snack.  
Excellentes les séparations qui  
permettent l'optimisation de  
l'espace.





.....  
La maniglia è stata studiata al fine di garantire una uguale presa sia per la base che per il pensile.

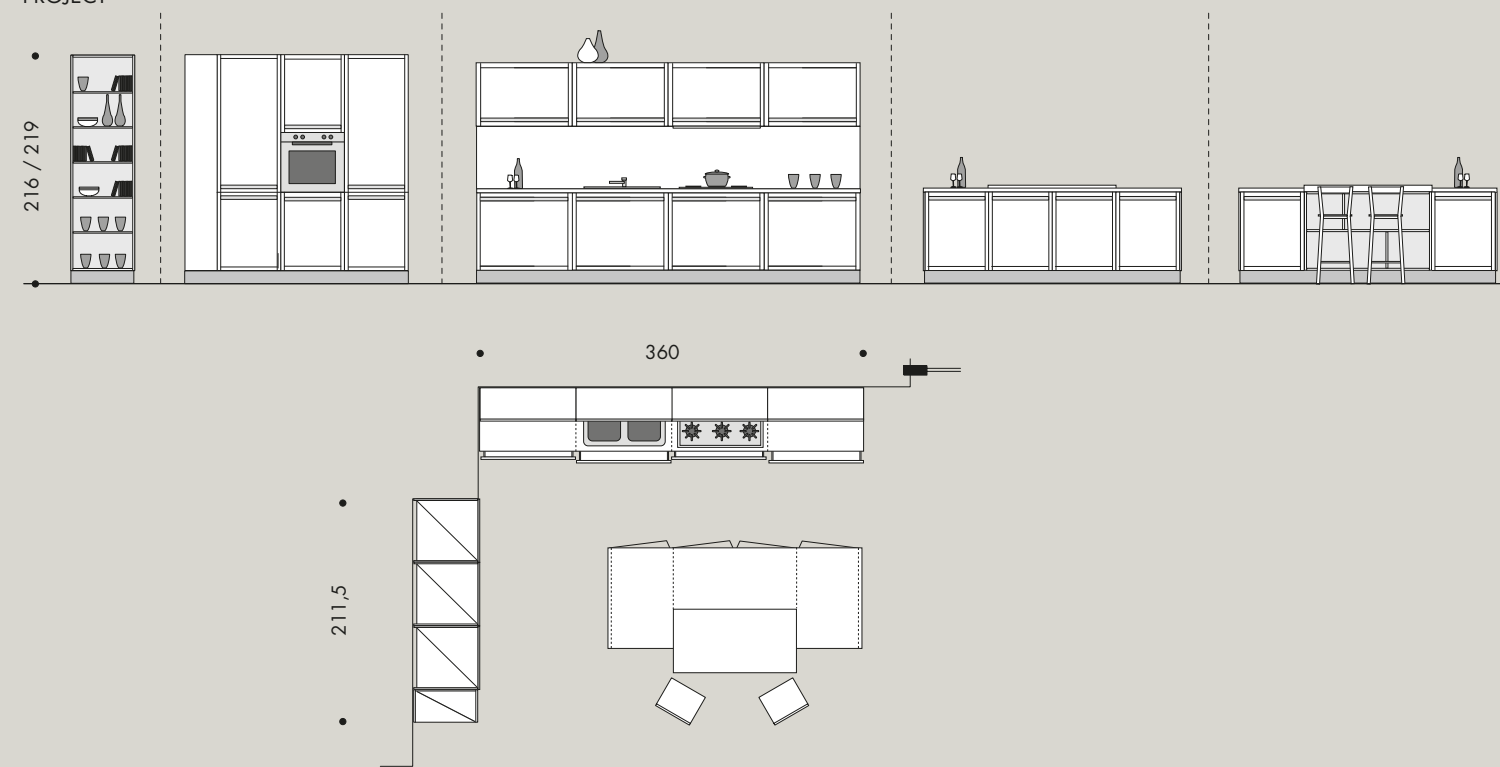
.....  
The handle was designed to guarantee the same grip both for the base and the wall unit.

.....  
La poignée a été conçue pour assurer la même prise pour la base et pour l'élément haut suspendu.



PROGETTO 01

PROGETTO  
PLAN  
PROJECT



FINITURE FRONTALI  
FRONT FINISHES  
FAÇADES FINITION

Bianco

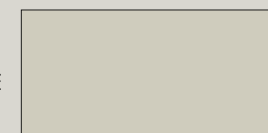
Laccato frassinato

SGABELLO  
STOOL  
TABOURET

Blu oceano

Gaia

FINITURE STRUTTURA  
FRAME FINISHES  
FINITION DE LA STRUCTURE



Coloniale

PIANO BANCONE  
COUNTERTOP  
SURFACE DU DE  
TABLE

Bianco venere

Laminato

MANIGLIA  
HANDLE  
POIGNEE

Bianco

Integrata  
Laccato opaco

ELEMENTI A GIORNO  
OPEN ELEMENTS  
ÉLÉMENTS OUVERTS



Olmo urbano

PIANO CUCINA  
KITCHEN TOP  
PLAN DE TRAVAIL  
CUISINE

Pietra grigia

Laminato



# URBAN INSPIRED

**IT** ANTA BASE/COLONNE LACCATO FRASSINATO NEVE. ANTA PENSILI LACCATO LUCIDO SPAZZOLATO OCEANO, SALIS, ANTRACITE. ELEMENTI A GIORNO OLMO URBANO. ZOCCOLO ALLUMINIO BRILLANTATO. TOP LAMINATO BIANCO DAX SPESSORE 2 CM.

Design elegante e ricercato in armonia con lo spazio living. L'originale alternarsi di pensili di altezze diverse ed elementi a giorno, crea aree in cui soggiorno e zona cottura si compenetrano. Il tutto sottolineato dall'alternarsi delle tinte laccate lucide spazzolate oceano, salis ed antracite. La finitura delle basi laccato frassinato neve, riproduce l'essenza con una piacevole sensazione tattile della venatura.

**ENG** BASE/TALL UNIT DOOR SNOW ASH LACQUERED. WALL UNIT DOOR GLOSSY LACQUERED, BRUSHED OCEAN, SALIS, ANTHRACITE. OPEN ELEMENTS URBAN ELM. PLINTH POLISHED ALUMINIUM. TOP LAMINATED DAX WHITE, THICKNESS 2 CM.

Elegant and refined design in harmony with the living space. The original alternation of wall units with different heights and open elements creates environments in which living room and kitchen combine together and underlined by the alternation of glossy lacquered brushed ocean, salis and anthracite. The finish of the snow ash lacquered bases reproduces the essence with a pleasant sensation to the touch of the grain.

**FR** PORTE SUR BAS/ARMOIRES LAQUE "NEVE" FINITION FRÈNE. PORTES POUR ÉLÉMENTS HAUTS LAQUE BRILLANTE BROSSÉE "OCEANO, SALIS, ANTRACITE". ÉLÉMENTS OUVERTS "OLMO URBANO". SOCLE ALUMINIUM BRILLANT. PLAN DE TRAVAIL EN STRATIFIÉ "BIANCO DAX" ÉPAISSEUR 2 CM.

Design élégant et raffiné, en harmonie avec l'espace living. L'alternance originale des meubles hauts suspendus de différentes hauteurs et des éléments ouverts, crée des zones où living et espace cuisine s'intègrent. Le tout mis en évidence par le mix des teintes laquées brillantes "oceano, salis, antracite". La finition des bases laquées finition frêne "neve", reproduit l'effet de l'essence avec une agréable sensation tactiles de grain de bois.

PROGETTO 02  
LACCATO FRASSINATO/  
LACCATO LUCIDO SPAZZOLATO





Alabama e PlanaDue sono due modelli perfettamente compatibili tra di loro: negli spessori e nel design possono, come qui a fianco, dare spazio a piacevoli giochi cromatici.

Alabama and PlanaDue are two perfectly compatible models: in thickness and design, they can give space to pleasant colour games like in the photo.

Alabama et PlanaDue sont parfaitement compatibles entre elles: dans l'épaisseur et dans le design elles peuvent, comme démontré ci-contre, donner lieu à d'agréables jeux chromatiques.





Alabama con il suo effetto materico di legno frassinato a poro aperto, PlanaDue nel lucido spazzolato.

Alabama with its material effect of the open-pore ash wood. PlanaDue with its brushed glossy finish.

Alabama avec son effet matériq ue de bois à pores ouverts. PlanaDue dans le brossé brillant.







.....  
Meno impegnativa è la zona  
giorno con vani aperti senza l'anta.

.....  
The day area is less demanding with  
open spaces without doors.

.....  
La zone living est moins  
contraignante avec ses meubles  
ouverts sans porte.





.....  
La zona giorno che diventa living  
per il tavolo dinette, elemento  
caratterizzante per questa  
composizione.

.....  
The day area that becomes  
living area with a dinette table,  
a character element of this  
composition.

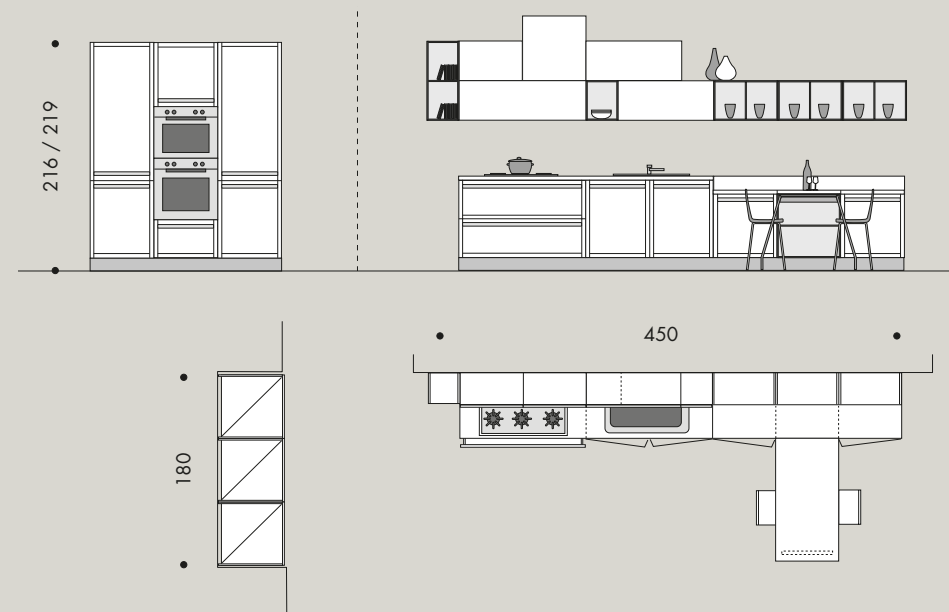
.....  
Le salon qui devient living avec  
sa table dinette, un élément  
caractérisant de cette composition.





PROGETTO 02

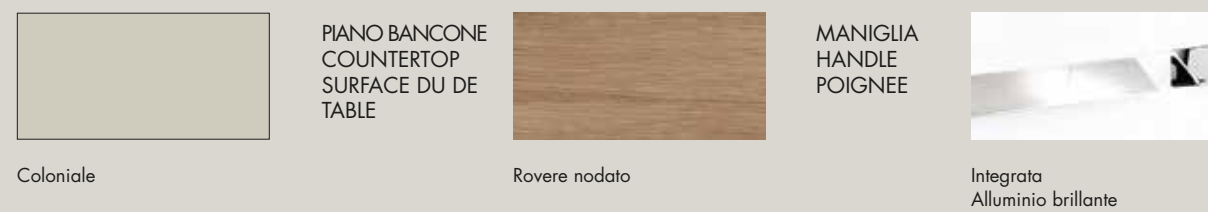
PROGETTO  
PLAN  
PROJECT



FINITURE FRONTALI  
FRONT FINISHES  
FAÇADES FINITION



FINITURE STRUTTURA  
FRAME FINISHES  
FINITION DE LA STRUCTURE



ELEMENTI A GIORNO  
OPEN ELEMENTS  
ÉLÉMENTS OUVERTS





---

# UPPER CLASS

---

IT ANTA BASE/COLONNE LACCATO FRASSINATO SALIS. ANTA PENSILI LACCATO LUCIDO SPAZZOLATO VERDE LAGUNA, BIANCO LUCIDO. ELEMENTI A GIORNO OLMO CANAPA. ZOCCOLO ALLUMINIO BRILLANTATO. TOP LAMINATO PIETRA GRIGIA SPESSORE 2 CM.

Alabama, si descrive al meglio con tre aggettivi: elegante, contemporanea ed essenziale, a partire dalla scelta dell'accostamento delle finiture laccate lucide e delle tinte tutte naturali del salis e del verde laguna. Un gusto raffinato ed evoluto, che affascina con la sua armoniosa semplicità.

---

ENG BASE/TALL UNIT DOOR SALIS ASH LACQUERED. WALL UNIT DOOR GLOSSY LACQUERED, BRUSHED GREEN LAGOON, GLOSSY WHITE. OPEN ELEMENTS HEMP ELM. PLINTH POLISHED ALUMINIUM. TOP LAMINATED GREY STONE, THICKNESS 2 CM.

Alabama is best described with three adjectives: elegant, modern and essential, starting with the choice of combining glossy lacquer finishes with the all natural salis and lagoon green tones. A refined and evolved taste that is fascinating for its harmonious simplicity.

---

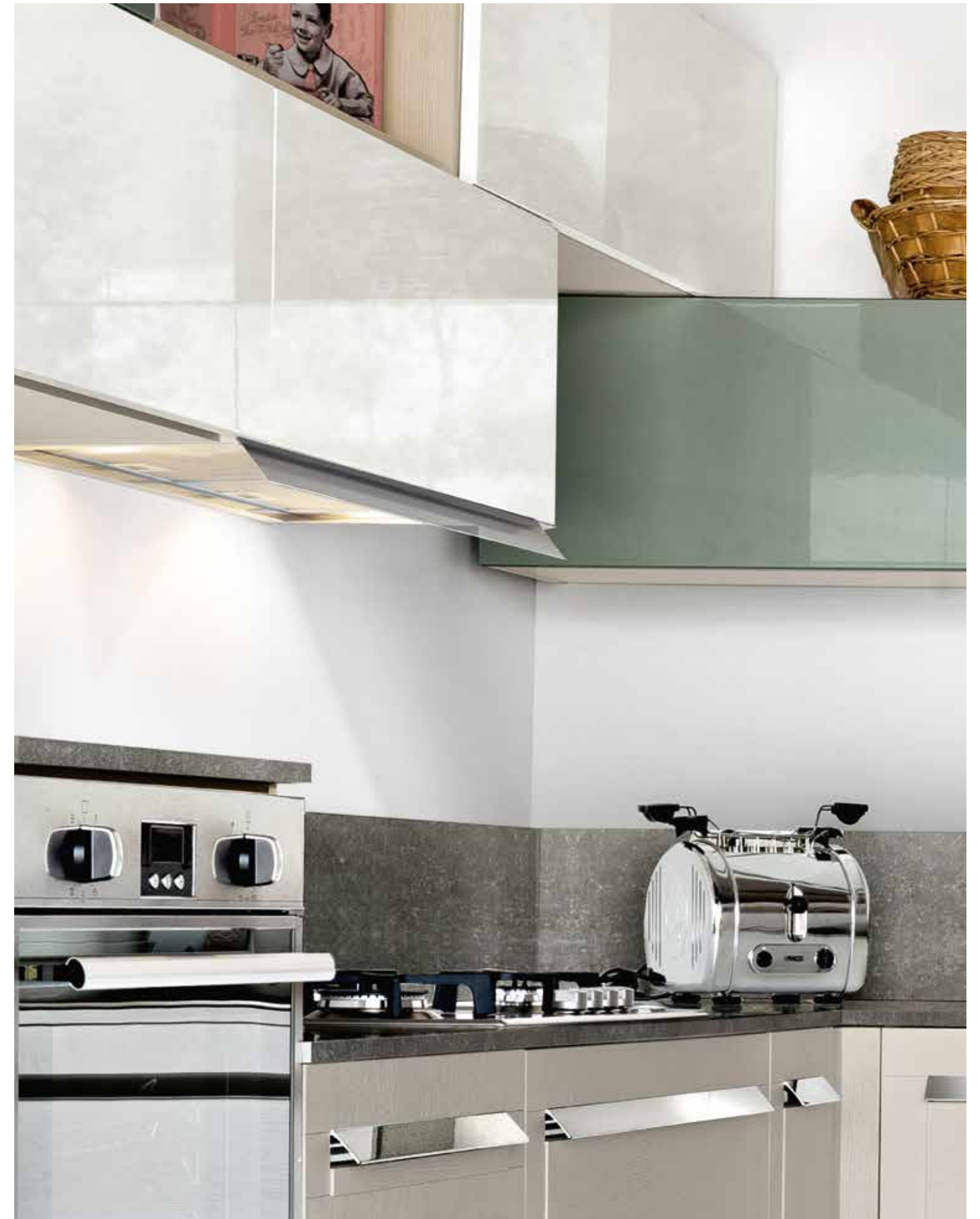
FR PORTE SUR BAS/ARMOIRES LAQUE SALIS FINITIONS FRÊNE. PORTES POUR SUSPENDUS LAQUE BRILLANTE BROSSÉE "VERDE LAGUNA", BLANC BRILLANT. ÉLÉMENTS OUVERTS "OLMO CANAPA". SOCLE EN ALUMINIUM BRILLANT. PLAN DE TRAVAIL EN STRATIFIÉ "PIETRA GRIGIA" ÉPAISSEUR 2 CM.

Alabama, peut être résumée en trois adjectifs : élégante, contemporaine et essentielle, ceci partant du choix de la combinaison entre les finitions en laque brillante et les teintes naturelles du "Salis" et du "Verde Laguna". Un goût raffiné et évolué, qui fascine par sa simplicité harmonieuse.

---

---

PROGETTO 03  
LACCATO FRASSINATO/  
LACCATO LUCIDO SPAZZOLATO





Facile e simpatico il nuovo concept di cucina realizzato con pensili a giorno in alternanza dei pensili a basculante.

The new kitchen concept is easy and fun with its open wall units alternated with up-and-over wall units.

Facile et agréable le nouveau concept réalisé avec des éléments hauts suspendus ouverts alternés aux éléments suspendus avec ouverture relevable.





.....  
Tutti gli elementi a giorno sono dotati di attaccaglie a scomparsa registrabili per un perfetto allineamento con il resto dei pensili.

.....  
All the open elements are equipped with hidden adjustable brackets for a perfect alignment with the other wall units.

.....  
Tous les éléments ouverts sont équipés avec des supports invisibles réglables pour un parfait alignement avec le reste des éléments suspendus.





.....  
L'apertura delle basi risulta essere migliore quando si ha una possibilità maggiore di presa nella maniglia.  
.....

Opening the doors is better when the grip on the handle is greater.  
.....

L'ouverture des bases s'avère être plus facile quand la prise de la poignée est confortable.  
.....





.....  
L'eleganza della maniglia in finitura cromata è perfetta nel suo contrasto con la superficie materica dell'anta laccata opaca a poro aperto.

.....  
The elegance of the chrome-plated handle is perfect in contrast with the material surface of the open-pore, matt lacquer door.

.....  
L'élégance de la poignée en finition chromée est parfaite dans son contraste avec la surface matéri- que de la porte laquée mat à pores ouverts.







.....  
Lineare in tutti i suoi elementi:  
questa è la configurazione che  
vuole dare la nuova maniglia  
alabama

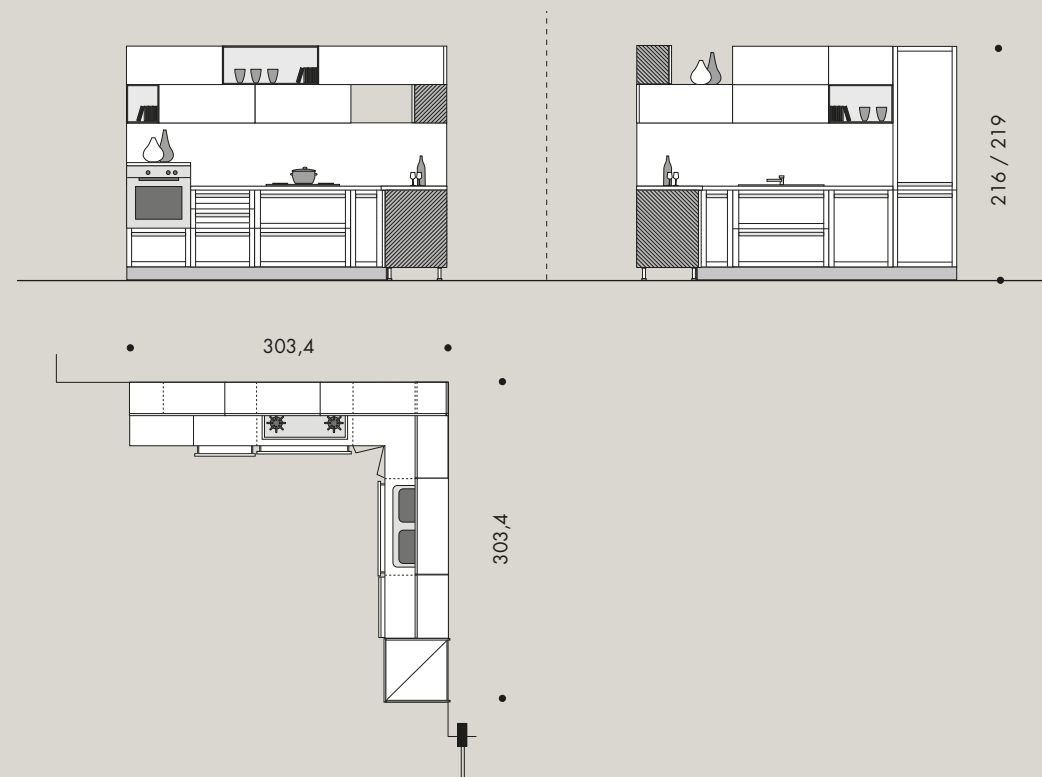
.....  
Linear in all its elements: this is the  
new configuration given by the new  
Alabama handle.

.....  
Linéaire dans tous ses éléments:  
voici l'aspect que la nouvelle  
poignée Alabama veut transmettre.

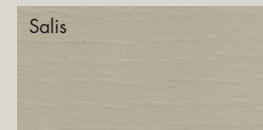


PROGETTO 03

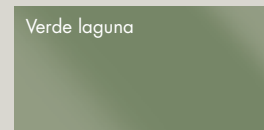
PROGETTO  
PLAN  
PROJECT



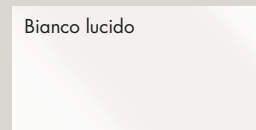
FINITURE FRONTALI  
FRONT FINISHES  
FAÇADES FINITION



Laccato frassinato

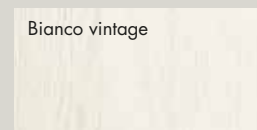


Laccato lucido spazzolato  
(Modello Plana Due)



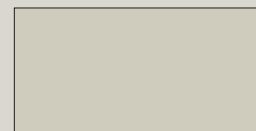
Laccato lucido spazzolato  
(Modello Plana Due)

TAVOLO  
TABLE  
TABLE



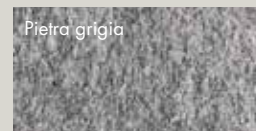
Polifemo  
Legno tinto

FINITURE STRUTTURA  
FRAME FINISHES  
FINITION DE LA STRUCTURE



Coloniale

PIANO CUCINA  
KITCHEN TOP  
PLAN DE TRAVAIL  
CUISINE



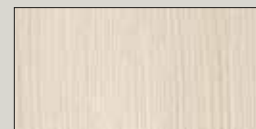
Laminato

SEDIA  
CHAIR  
CHAISE



Erika

ELEMENTI A GIORNO  
OPEN ELEMENTS  
ÉLÉMENTS OUVERTS



Olmo canapa

MANIGLIA  
HANDLE  
POIGNEE



Integrata  
Alluminio brillante



## ENERGETIC TONES

**IT** ANTA BASE LACCATO FRASSINATO VERDE LAGUNA. ANTA COLONNE LACCATO LUCIDO SPAZZOLATO BIANCO. ANTA PENNILI LACCATO LUCIDO SPAZZOLATO GIALLO, VERDE LAGUNA. ZOCCOLO ALLUMINIO BRILLANTATO. TOP LAMINATO BIANCO DAX SPESSORE 3 CM.

Colore, semplicità, passione: un design giovane ed autentico per vivere al meglio la quotidianità in tutti i suoi momenti. La sua bellezza è caratterizzata dalla linearità della disposizione e dall'essenzialità degli elementi, che la rendono estremamente funzionale ed accogliente. L'utilizzo di colonne attrezzate garantiscono grande capacità e sapienza nello stoccaggio di cibo ed utensili.

**ENG** BASE DOOR GREEN LAGOON ASH LACQUERED. TALL UNIT DOOR GLOSSY LACQUERED, BRUSHED WHITE. WALL UNIT DOOR YELLOW, LAGOON GREEN GLOSSY LACQUERED. PLINTH POLISHED ALUMINIUM. TOP LAMINATED DAX WHITE, THICKNESS 3 CM.

Colour, simplicity, passion: a young and authentic design to live daily life the best way in every moment. Its beauty is characterized by the linear composition and the essential elements that make it extremely functional and cosy. The use of equipped tall units guarantee great storage and knowledge in stocking food and utensils.

**FR** PORTE SUR BAS LAQUE "VERDE LAGUNA" FINITION FRÈNE. PORTE SUR ARMOIRES LAQUÉE BROSSÉE BLANC BRILLANT. PORTES POUR ÉLÉMENTS HAUTS LAQUÉE BROSSÉE "GIALLO", "VERDE LAGUNA". SOCLE ALUMINIUM BRILLANT. PLAN DE TRAVAIL EN STRATIFIÉ "BIANCO DAX" ÉPAISSEUR 3 CM.

Couleur, simplicité, passion: un design actuel et authentique pour vivre au mieux la vie quotidienne dans tous ses moments. Sa beauté se caractérise par la linéarité de la disposition et par l'aspect essentiel de ses éléments qui en font une solution fonctionnelle et accueillante. L'utilisation d'armoires équipées garanti grande capacité et rationalité dans le rangement de la nourriture et des ustensiles.

PROGETTO 04  
LACCATO FRASSINATO/  
LACCATO LUCIDO SPAZZOLATO





Alabama, Plana Due e Maryland:  
questa è la combinazione di  
modelli voluti in questa immagine.  
Maryland al fine di facilitare  
l'apertura dell'anta frigo.

Alabama, Plana Due and  
Maryland: this is the combination  
of models in this photo. Maryland  
makes opening the fridge door  
easier.

Alabama, Plana Due et Maryland:  
voici la combinaison de modèles  
voulus dans cette image. Maryland,  
afin de faciliter l'ouverture de la  
porte du réfrigérateur.





.....  
L'eleganza del colore opaco Verde Laguna nella finitura laccato poro aperto in contrapposizione del chiassoso e luminoso Giallo Sole laccato lucido spazzolato.  
.....

The elegance of the matt Lagoon Green in the open-pore lacquer finish in contrast with the loud and bright brushed glossy lacquered Sun Yellow.  
.....

L'élégance de la couleur mat "Verde Laguna" laquée à pores ouverts contrastant avec le "Giallo Sole" fort et lumineux en laque brillante brossée.  
.....





.....  
Elementi mensola laccato lucido  
spazzolato di forte spessore.

.....  
Very thick, brushed glossy  
lacquered shelf elements.

.....  
Elements étagères de fortes épaisseur  
en laque brillante brossée.





.....  
Compatta e funzionale nel suo design.

.....  
Compact and functional design.

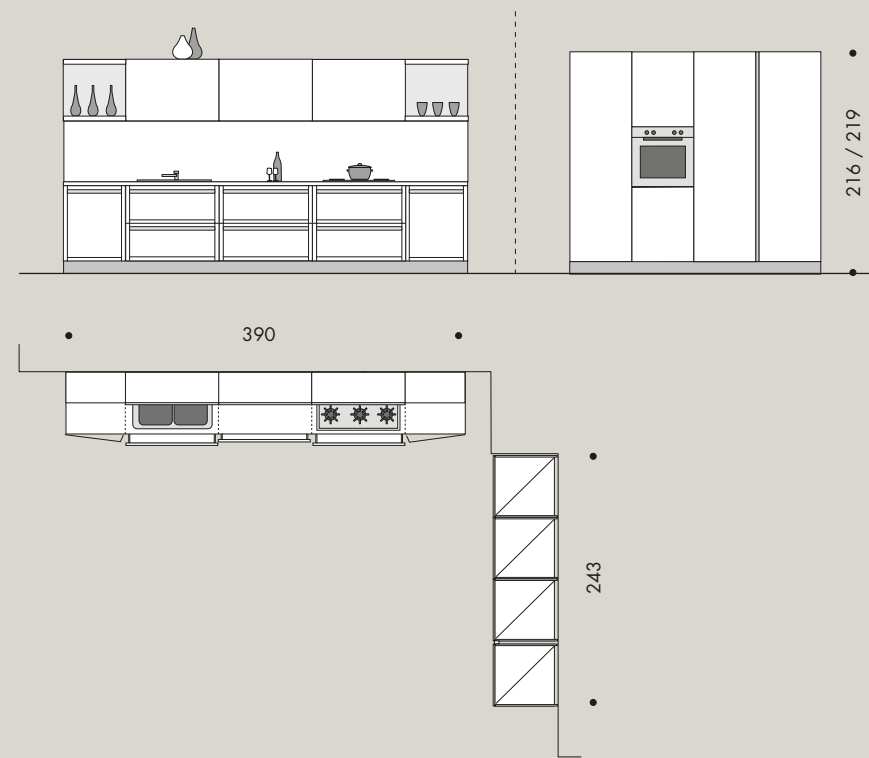
.....  
Compact et fonctionnel dans son design.





PROGETTO 04

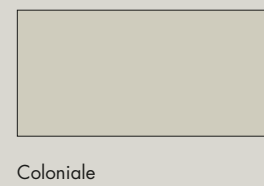
PROGETTO  
PLAN  
PROJECT



FINITURE FRONTALI  
FRONT FINISHES  
FAÇADES FINITION



FINITURE STRUTTURA  
FRAME FINISHES  
FINITION DE LA STRUCTURE

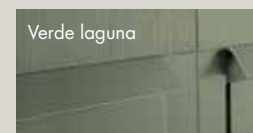


TAVOLO  
TABLE  
TABLE



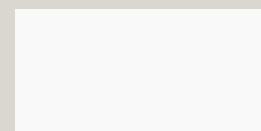
Diomede

MANIGLIA  
HANDLE  
POIGNEE



Integrata  
Laccato opaco

PIANO CUCINA  
KITCHEN TOP  
PLAN DE TRAVAIL CUISINE



Bianco DAX

SEDIA  
CHAIR  
CHAISE



Lucy



# YOUNG SPIRIT

IT ANTA BASE LACCATO FRASSINATO FANGO. ANTA COLONNE LACCATO FRASSINATO BIANCO. ANTA PENSILI LACCATO FRASSINATO BIANCO, LACCATO LUCIDO SPAZZOLATO FANGO. ELEMENTI A GIORNO OIJO URBANO. ZOCCOLO ALLUMINIO BRILLANTATO. TOP LAMINATO BIANCO DAX SPESSORE 2 CM.

Spiccate geometrie e grande capienza. Alabama utilizza pensili di massima altezza e generose librerie a giorno che si combinano in una soluzione dal forte carattere architettonico. Il piano cucina si trasforma e diviene tavolo. Una composizione esclusiva fatta di associazioni inedite e divertenti, uno spazio dove tessere rapporti e condividere emozioni, in altre parole: vivere la vita con chi ami tu!

ENG BASE DOOR MUD ASH LACQUERED. TALL UNIT DOOR WHITE ASH LACQUERED. WALL UNIT DOOR WHITE ASH LACQUERED, GLOSSY LACQUERED BRUSHED MUD. OPEN ELEMENTS URBAN ELM. PLINTH POLISHED ALUMINIUM. TOP LAMINATED DAX WHITE, THICKNESS 2 CM.

Striking shapes and great storage. Alabama uses maximum-height wall units and generous open bookshelves that combine in one solution that architecturally strong. The kitchen counter transforms and becomes a table. An exclusive composition made of new and fun associations, a space where to create relationships and share emotions, in other words: where to live life with who you love!

FR PORTE SUR BAS LAQUE "FANGO" FINITION FRÊNE. PORTES POUR ARMOIRES LAQUE BLANCHE FINITION FRÊNE. PORTES POUR ÉLÉMENTS HAUTS LAQUE BLANCHE FINITION FRÊNE, LAQUE BRILLANTE BROSSÉE "FANGO". ÉLÉMENTS OUVERTS "OIJO URBANO". SOCLE ALUMINIUM BRILLANT. PLAN DE TRAVAIL EN STRATIFIÉ "BIANCO DAX" ÉPAISSEUR 2 CM.

Géométries remarquables et grande capacité. Alabama utilise les éléments hauts suspendus en hauteur maxi et les généreuses bibliothèques ouvertes qui se combinent en une solution ayant un fort caractère architectural. Le plan de travail de la cuisine se transforme et devient une table. Une composition unique faite d'associations surprenantes et plaisante, un espace pour entretenir des relations et partager des émotions, autrement dit: vivre la vie avec ceux que vous m'aimez!

PROGETTO 05  
LACCATO FRASSINATO/  
LACCATO LUCIDO SPAZZOLATO





Proposta azzardata per un gioco di maniglie che vanno a dare contrasti piacevoli nei loro giochi di colore.

A bold proposal with a play on the handles that contrast pleasantly in their colour combinations.

Proposition hasardée pour un mix de poignées qui vont faire de jolis contrastes dans leurs jeux de couleur.





.....  
Elementi a giorno a modulo continuo necessari nella tipologia di cucina attuale.

.....  
Continuous flow of open elements necessary in the current type of kitchen.

.....  
Éléments ouverts à modules continus, nécessaires dans la conception de la cuisine actuelle.



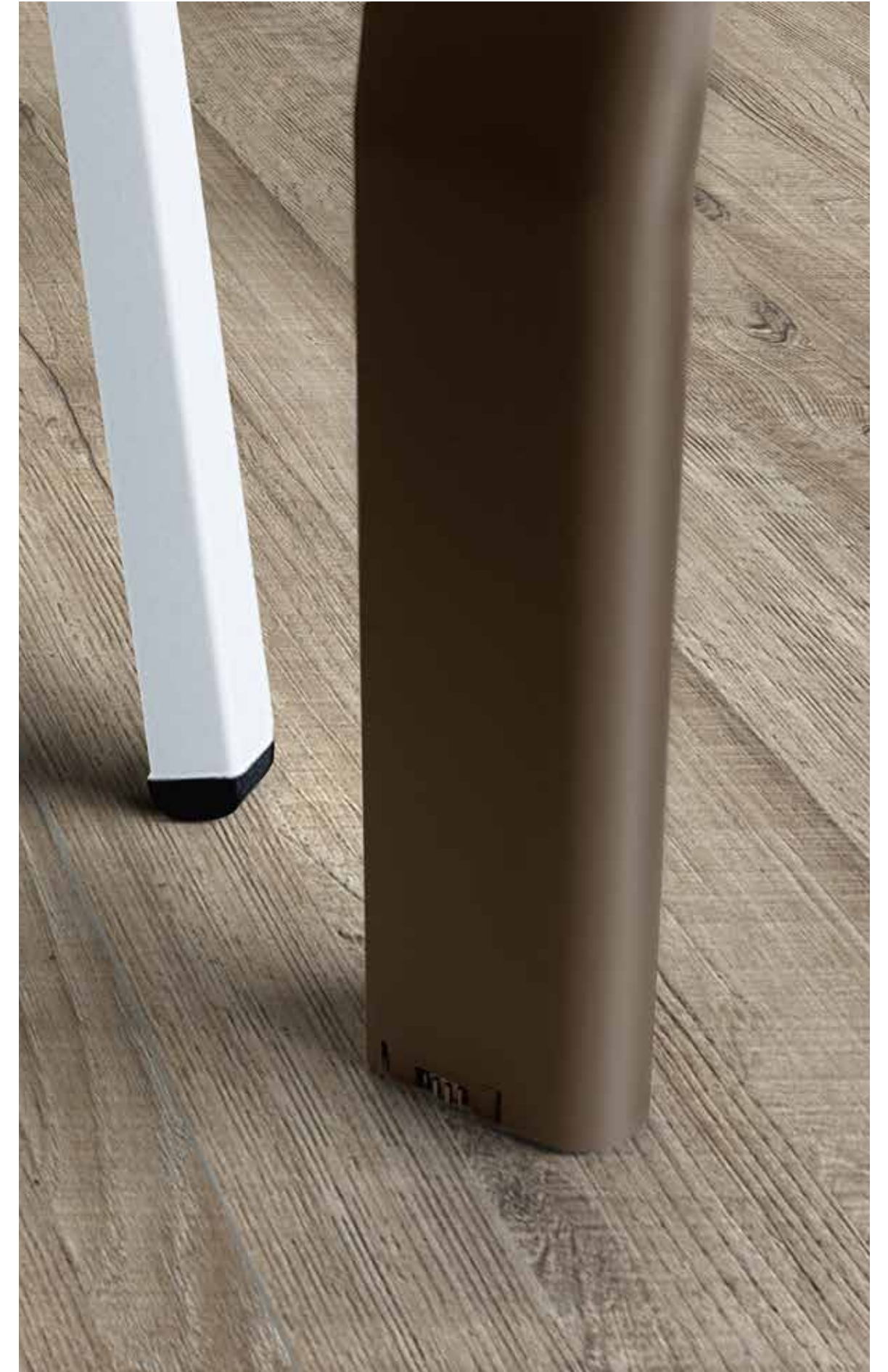




.....  
La continua ricerca nella perfezione  
per garantire la maggiore sicurezza  
in armonia con il design.

.....  
Constant research into perfection  
guarantees major safety in harmony  
with great design.

.....  
La recherche incessante de la  
perfection pour assurer une plus  
grande sécurité en harmonie  
avec le design.





.....  
Laccato opaco per la maniglia  
Alabama disponibile nella cartella  
colori a pagina 74.

.....  
Matt lacquered Alabama handle  
available in the colour chart on  
page 74.

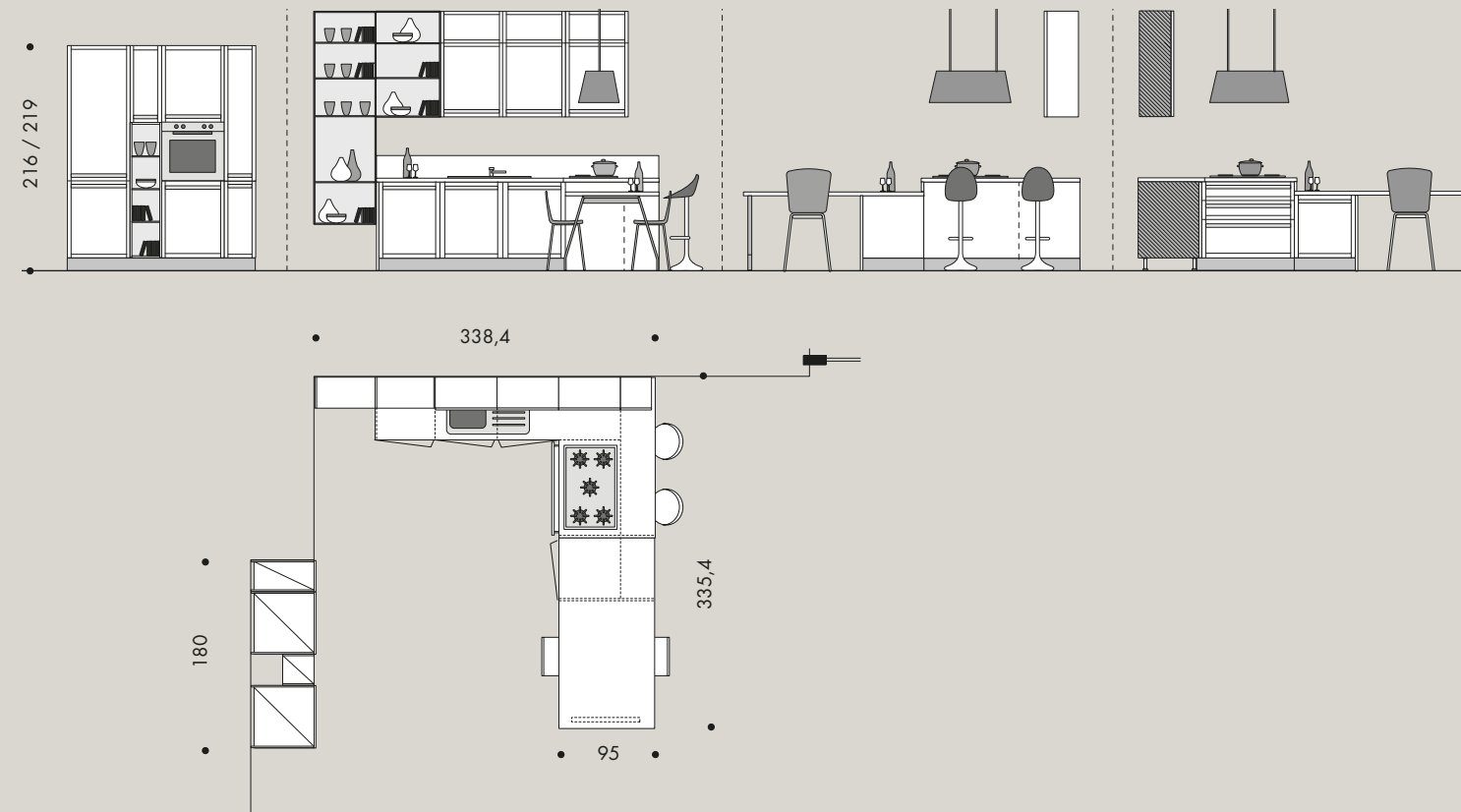
.....  
Laque mat pour la poignée  
Alabama disponible dans les  
coloris à page 74.





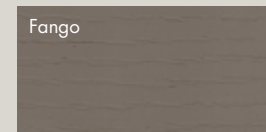
PROGETTO 05

PROGETTO  
PLAN  
PROJECT



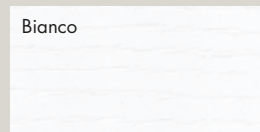
FINITURE FRONTALI  
FRONT FINISHES  
FAÇADES FINITION

Fango



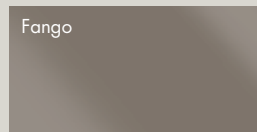
Laccato frassinato

Bianco



Laccato frassinato

Fango



Laccato lucido spazzolato  
(Modello Plana Due)

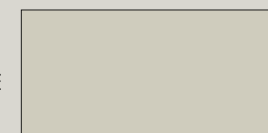
SEDIA  
CHAIR  
CHAISE

Bianco



Erika

FINITURE STRUTTURA  
FRAME FINISHES  
FINITION DE LA STRUCTURE



Coloniale

PIANO BANCONE  
COUNTERTOP  
SURFACE DU DE  
TABLE



Rovere nodato

MANIGLIA  
HANDLE  
POIGNEE



Fango



Bianco

Integrata  
Laccato opaco

ELEMENTI A GIORNO  
OPEN ELEMENTS  
ÉLÉMENTS OUVERTS



Olmo urbano

PIANO CUCINA  
KITCHEN TOP  
PLAN DE TRAVAIL  
CUISINE



Bianco DAX



---

# TECHNICAL DATA







.....  
 Varie le soluzioni per  
 l'accessorio interno previste  
 a listino Spagnol Cucine:  
 diverse le possibilità di colore  
 essenza all'interno.

.....  
 There are numerous internal  
 accessory solutions on the  
 Spagnol Cucine price list:  
 there are different colour  
 essence possibilities internally.

.....  
 Différentes solutions pour les  
 accessoires internes prévus  
 dans le tarif Spagnol Cucine:  
 différentes les possibilités de  
 couleurs pour les essences à  
 l'intérieur.



.....  
 La possibilità di vestire il  
 proprio cestone anche con  
 l'utilizzo di vetri temperati  
 satinati.

.....  
 The possibility of equipping  
 the big drawer even with the  
 use of tempered etched glass.

.....  
 La possibilité "d'habiller"  
 le tiroir casseroles avec  
 l'utilisation de verre trempé  
 satiné.





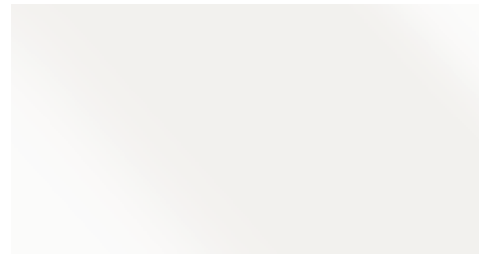


# FINITURE / FINISHES / FINITIONS

## LACCATI / LACQUERED / LAQUÉE

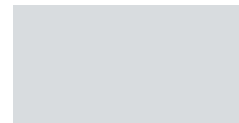


Laccato frassinato



Laccato lucido spazzolato  
Modello Plana Due

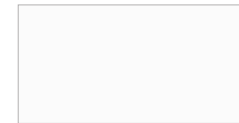
## TABELLA COLORI LACCATI / LACQUER COLOR CHART / NUANCIER DES FINITION LAQUÉE



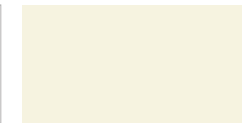
GRIGIO



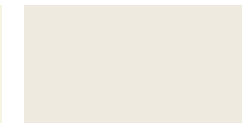
NEVE



BIANCO



CREMA



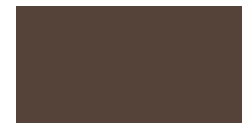
MADREPERLA



SALIS



FANGO



COGNAC



RUGGINE



ROSSO BORDEAUX



ROSSO ANICA



MANDARINO



GIALLO CROMO



CAMOMILLA



GIALLO SOLE



GIALLO LIMONE



VERDE PRATO



VERDE LAGUNA



VERDE MUSCHIO



AZZURRO



BLU CAPRI



BLU OCEANO



BLU NOTTE



NERO



ANTRACITE



BLU AVIO



MELANZANA



VIOLA



LILLA



GLICINE



ALLUMINIO





**SEDE LEGALE:**

---

**MOBIL S.p.A.**

Via Vidor, 1  
31010 Mosnigo di Moriago  
(Treviso) ITALY

**Tel.** +39 0438 89 11  
**Fax** +39 0438 89 00 82  
**E-mail** mobili@spagnol.it

**SEDE OPERATIVA:**

---

**SPAGNOL CUCINE**

Via Paludotti, 2  
31020 Vidor  
(Treviso) ITALY

**Tel.** +39 0423 98 87  
**Fax** +39 0423 98 88 19  
**E-mail** cucine@spagnol.it  
**Web** www.spagnolcucine.it

**Export Department:**

**Fax** +39 0423 988836  
**E-mail** export@spagnol.it



© MOBIL S.p.A.  
Edition June 2013

